

## Adaptation d'essui glace Arrière type Valéo X-trem

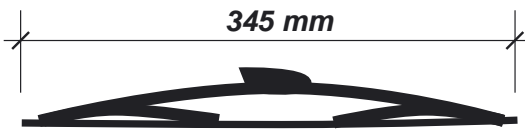
Avant d'attaquer, il vous faut:



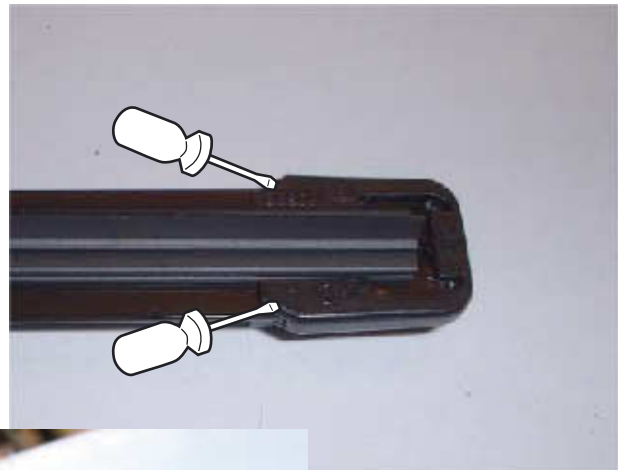
(Photo non contractuel)

- Une mini perceuse (type Dremel) ou un jeu de lime aiguille si vous êtes extrêmement courageux (acier trempé)
- Un porte papier de verre rond avec papier 80g
- Un porte disque avec disques à tronçonner
- Un porte disque avec une meule à poncer
- Un marqueur
- Un briquet
- Un cutter
- Un mètre
- Des petits tournevis plat
- Un essui glace Valéo um 600 (il y a des équivalent)

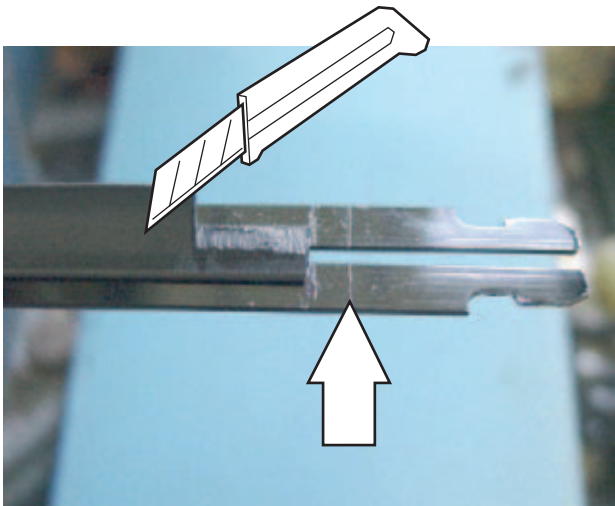
Les Valéo um 600 sont trop long: 400 mm alors que nos lapins ont des **345 mm**.



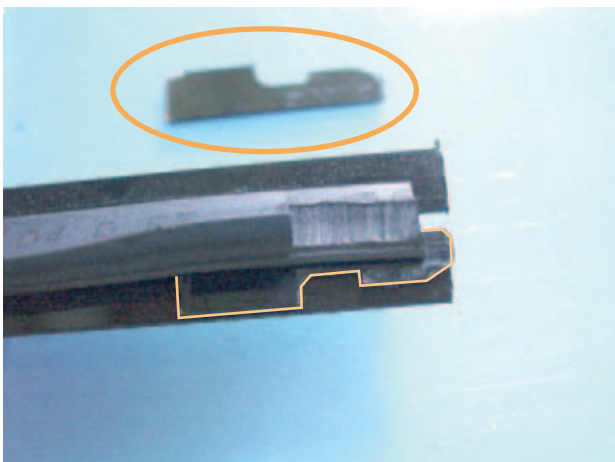
Pour ça, il faut enlever les terminaisons en ABS. A l'aide d'un petit tournevis plat, on fait levier de part et d'autre... Avec délicatesse... et... ça.....(@###%%#!!!!!!!)... Vient.



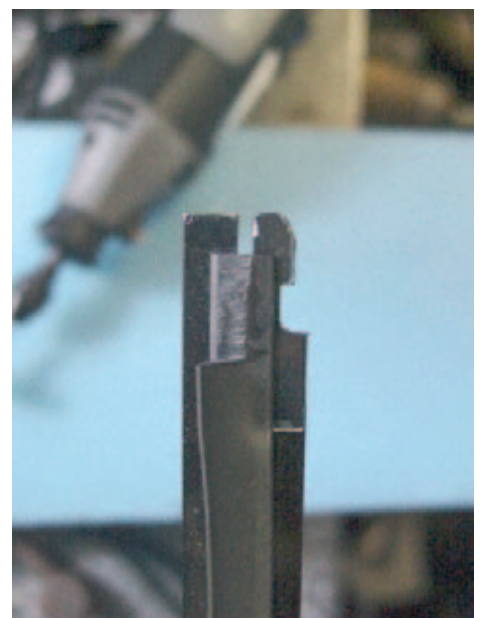
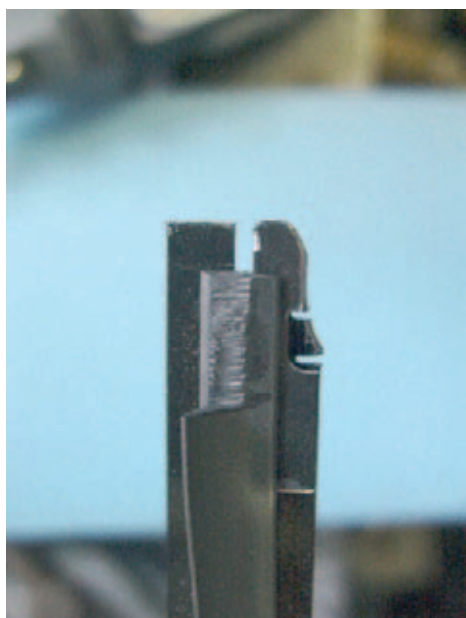
Marquer les caoutchouc et entaillé les (prendre comme gabarit de forme l'autre extrémité)  
Tant que vous avez le cutter, profitez-en pour marquer la zone à découper



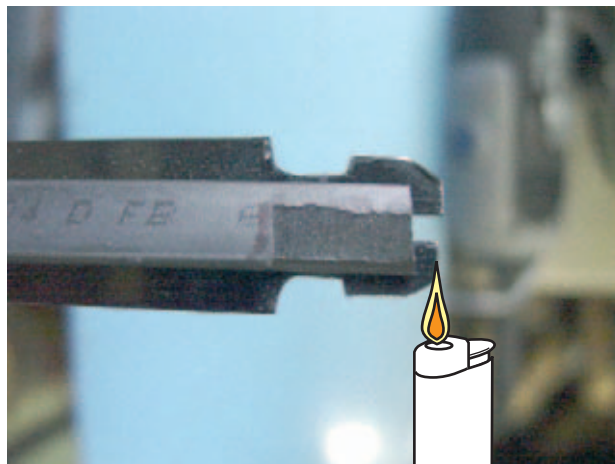
**Ne pas jeter les extrémités, elles vont nous servir de gabarit.**



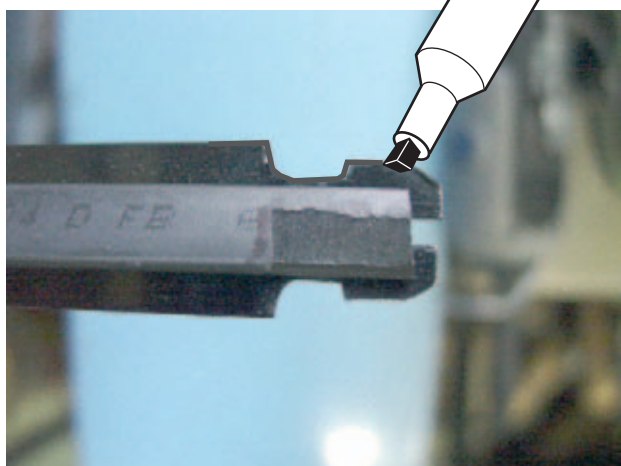
Glisser l'extrémité sous le caoutchouc d'essuie-verre, on va attaquer le meulage...



Il n'y a plus qu'à recommencer l'opération sur les autres extrémités...  
Et voilà ce qu'on doit obtenir:



Y'a plus qu'à s'occuper de la finition, un petit flammage pour enlever les bavures d'époxy  
(couche de plastique noire qui entoure le métal)



Un bon coup de marqueur noir sur le métal vif, ça le protégera de la corrosion...  
On reclipse, et c'est comme sortie d'usine.

Une fois posé, et ben.... ça ressemble à des Valéo...

